

LA ENFERMEDAD DE LYME

La enfermedad de Lyme es una infección causada por una bacteria, que se transmite a las personas a través de la picadura de varios tipos de garrapatas.



¿DÓNDE OCURRE LA ENFERMEDAD DE LYME?

En los Estados Unidos, la mayoría de las infecciones ocurren en las siguientes áreas

- Estados del este, principalmente Nueva Inglaterra y el Atlántico medio
- Estados del norte del medio oeste, especialmente en Wisconsin, Minnesota y la región de los Grandes Lagos
- Costa oeste, particularmente el norte de California y menos comúnmente, Oregón y Washington



¿CÓMO CONTRAEN LAS PERSONAS LA ENFERMEDAD DE LYME?

Las garrapatas necesitan ser unidas por 36 a 48 horas antes de que puedan transmitir la bacteria de la enfermedad de Lyme



Ninfas (garrapatas diminutas)

- La mayoría de las personas se infectan a través de las picaduras de garrapatas inmaduras llamadas ninfas
- Las ninfas son pequeñas y difíciles de ver
- Más comúnmente muerden durante la primavera y el verano



Garrapatas adultas

- Las garrapatas adultas son mucho más grandes y es más probable que se descubran y eliminen
- Las garrapatas adultas muerden con mayor frecuencia durante el otoño

SÍNTOMAS

- Erupción cutánea característica, **llamada eritema migrans**,
 - erupción rojiza o morada que generalmente aparece 3-14 días después de la picadura de una garrapata infectada

- Fatiga
- Escalofríos y fiebre
- Dolor de cabeza
- Dolor muscular y articular
- Ganglios linfáticos inflamados



LA ENFERMEDAD DE LYME



TRATAMIENTO

- Las personas tratadas con antibióticos para la enfermedad de Lyme temprana generalmente se recuperan rápida y completamente



PRUEBAS

Las pruebas más comunes para la enfermedad de Lyme son los análisis de sangre que detectan anticuerpos producidos por el cuerpo en respuesta a la bacteria que causa la enfermedad de Lyme.

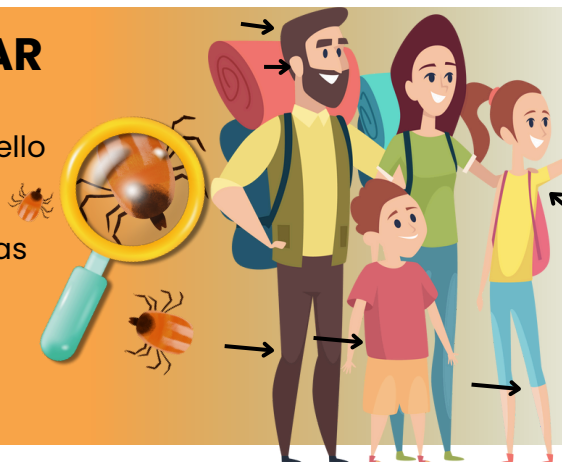
PREVENCIÓN

Las garrapatas viven en áreas cubiertas de hierba, arbustos o boscosas, o incluso en animales, por lo que pasar tiempo **acampando, haciendo jardinería o cazando** lo pondrá en contacto cercano con las garrapatas. Protéjase a sí mismo, a su familia y a sus mascotas. A continuación, le indicamos cómo:



¡SABE DÓNDE BUSCAR GARRAPATAS!

- Dentro y alrededor del cabello
- Bajo los brazos
- Alrededor de la cintura
- Parte posterior de las rodillas
- Dentro y alrededor de las orejas
- Dentro del ombligo
- Entre las piernas



Dúchese tan pronto como sea posible después de pasar tiempo al aire libre

Use ropa tratada con permetrina al 0.5%

Use repelente registrado por la EPA

Fuente: www.cdc.gov/lyme/resources/brochure/lymediseasebrochure-P.pdf



@FortBendHealth | hhsoutreach@fbctx.gov | www.fbchhs.org

Reviewed: May 6, 2024